



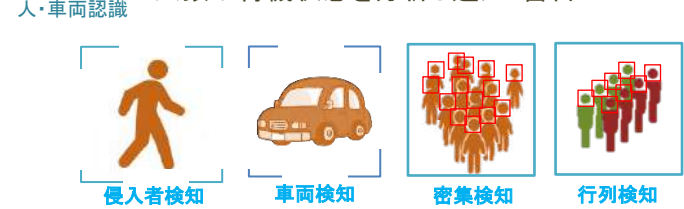
BA-4500 IP-AI4.0-Lite

5MP AI IP Starlight DOME CAMERA
500万画素 AI搭載 スターライトドームカメラ！
NDAA準拠製品！



AI 4.0

侵入者や侵入車両を検知し、自動警告！
レコーダーと組み合わせ、設定エリア内の
人数や待機状態を分析し通知・警告！

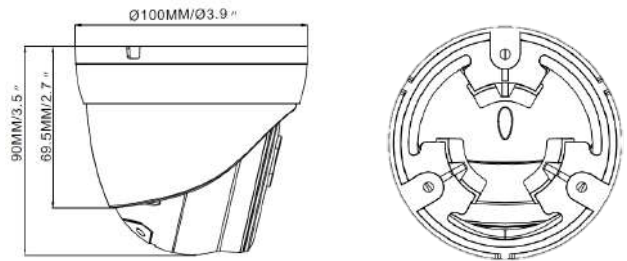


ナンバー撮影カメラがナンバーを捉え
簡単検索！
ナンバー検知



FEATURES

- 1/2.7" 5.0MP Starlight CMOS
- 有効画素 (2880 × 1620)、水平解像度 (1620P)
- 最大30fps@5MP(2880 × 1620)
- H.265 & H.264
- マイク内蔵
- ストレージ(マイクロSD搭載可、最大256GB)
- 防雨防塵 (IP67)



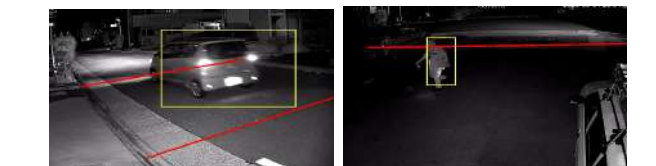
SDカードを使い、カメラの映像を録画！
常時録画やモーション録画、AI録画も！
SDカード録画



雨天でも、しっかり検知！
雨天でも、人も車両も識別
雨天



夜間でも、しっかり検知！
夜間でも、人も車両も識別
夜間



| オプション | | | |
|-------|-------|--------|---------|
| 製品番号 | CXH-I | BZJ-C2 | CXH-I-J |
| | | | |

■AI機能を使用するには、専用のレコーダーが必要になります。



BA-4500 IP-AI4.0-Lite

| | |
|--------------|---|
| イメージデバイス | 1/2.7" 5.0MP Starlight CMOS |
| 有効画素数 | 2880(H)X1620(V) |
| アスペクト比 | 16:9 (4.7MP) |
| レンズ | 固定レンズ 2.8mm |
| 水平画角 / 垂直画角 | 約110° / 約58° |
| 最低照度 | カラー : 0.004ルクス@F1.6 白黒 : 0ルクス@赤外線オン |
| AI最大検知距離(推奨) | 12~13m ※夜間はIR LED照射距離により異なります。 ※顔検知・ナンバープレート検知は対象外です。 |
| IR LED | 照射距離 30m |
| デイ & ナイト | オート / デイ / ナイト (ICR) |
| フォーカス | 固定 |
| ノイズリダクション | 調整可 |
| 逆光補正 | WDR 120dB |
| プライバシー | オン/オフ、4ゾーン設定 |

ネットワーク&主要機能

| | |
|-----------|--|
| 動画圧縮 | H.265+/H.265/H.264+/H.264 |
| ストリーミング | マルチストリーミング CBR / VBR (Controllable frame rate and Bandwidth) |
| 解像度 | 5MP / 4MP / 1080P / 720P |
| フレームレート | 最大 30fps@5MP / 30fps@4MP、1080P |
| 音声入力 | マイク内蔵 |
| 音声出力 | - |
| ローカルストレージ | マイクロSD設置可(最大256GB) |
| モーション検知 | 設定可 |
| アラーム 入出力 | - |
| AI映像分析機能 | 人認識・車両認識 ナンバー検知、エリア侵入検知、ラインクロス検知、 密集検知、行列検知、ヒートマップ、人・車両カウント、レアサウンド検知など |
| プロトコール | TCP/IP, HTTP, DHCP, DNS, DDNS, RTP/RTPS, PPPoE, SMTP, NTP, UPnP, SNMP, HTTPS, FTP |
| 対応ブラウザ | IE11、Edge、Google chrome、Safari |

その他

| | |
|------------|-----------------------------------|
| 防雨防塵 | IP67 |
| 電源 | PoE IEEE 802.3af /3W、最大6W(LED使用時) |
| 外寸 パイ×D mm | 100 x 90 |
| 重量 | 370g |
| 使用環境 | -35°C~60°C 湿度90%以下 |
| NDA | 適合製品 |