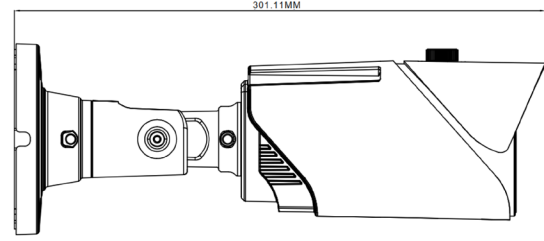
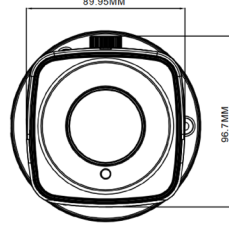


BI-1500IPM-AI4.0-Lite

5MP AI IP Starlight CAMERA
500万画素 AI搭載 スターライトカメラ！
NDAA準拠製品！



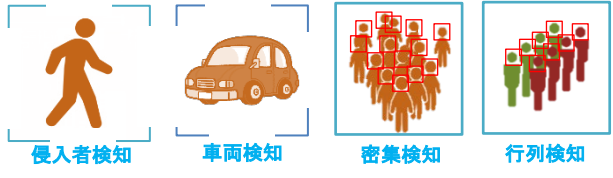
FEATURES

- 1/2.7" 5.0MP Starlight CMOS
- 有効画素 (2880 × 1620)、水平解像度 (1620P)
- 最大30fps@5MP(2880 × 1620)、H.265 & H.264
- 電動ズームレンズ (5~50mm、光学10倍ズーム)
- 音声 1入力・1出力
- アラーム 1入力・1出力
- ストレージ(マイクロSD搭載可、最大256GB)
- 防雨防塵 (IP67)

AI 4.0

侵入者や侵入車両を検知し、自動警告！
人数や待機状態を分析し通知・警告！

人・車両認識



顔を識別し、不審者を通知、
登録者の入室管理などに活用！

顔認証

ナンバー撮影カメラがナンバーを捉え
簡単検索！

ナンバー検知



SDカードを使い、カメラの映像を録画！
常時録画やモーション録画、AI録画も！

SDカード録画



雨天でも、しっかり検知！
雨天でも、人も車両も識別

雨天



夜間でも、しっかり検知！
夜間でも、人も車両も識別

夜間



■AI機能を使用するには、専用のレコーダーが必要になります。

オプション

製品番号	CXH-I	CXH-O
		

BI-1500 IPM-AI4.0-Lite

イメージデバイス	1/2.7" 5.0MP Starlight CMOS
有効画素数	2880(H)X1944(V)
アスペクト比	16:9 (4.7MP)
レンズ	電動ズームレンズ 5~50mm(光学10倍)
水平画角 / 垂直画角	約51.7~7° / 約27~4°
最低照度	カラー : 0.004ルクス@F1.6 白黒 : 0ルクス@赤外線オン
人&車両のAI最大検知距離(推奨)	約25m ※夜間はIR LED照射距離により異なります。 ※顔検知・ナンバープレート検知は対象外です。
IR LED	照射距離 80m
デイ & ナイト	オート / デイ / ナイト (ICR)
フォーカス	オート
3D DNR	調整可
WDR	WDR 120dB
プライバシー	オン/オフ、4ゾーン設定

ネットワーク&主要機能

動画圧縮	H.265* / H.265 / H.264* / H.264
ストリーミング	マルチストリーミング CBR / VBR (Controllable frame rate and Bandwidth)
解像度	5MP / 4MP / 1080P / 720P
フレームレート	最大 30fps@5MP / 30fps@4MP、1080P
オーディオ	1入力/1出力(RCA)
ローカルストレージ	マイクロSD設置可(最大256GB)
モーション検知	設定可
アラーム 入出力	1入力/1出力
AI映像分析機能	顔認識・人認識・車両認識、車両ナンバー検知、 エリア侵入検知、ライン侵入検知、密集検知、 行列検知、ヒートマップ、人・車両カウント、リアサウンド検知など
プロトコール	TCP/IP, HTTP, DHCP, DNS, DDNS, RTP/RTSP, PPPoE, SMTP, NTP, UPnP, SNMP, HTTPS, FTP
対応ブラウザ	IE11、Edge、Google chrome、Safari

その他

防雨防塵	IP67
電源	PoE IEEE 802.3af /3W、最大12.8W (LED使用時)
外寸 パイ×D mm	97 x 301
重量	1.7Kg
使用環境	-30°C~55°C 湿度95%以下
NDA	適合製品

■デザインや仕様などは予告なく変更する場合がありますのでご了承ください。

AIによる『自動威嚇機能』と『通報機能』

設定したエリアで不審者や不審車両を検知すると

赤青フラッシュライトや登録した音声で自動威嚇を行います。

※フラッシュライトや威嚇用スピーカーはオプション(別売)です。

光による威嚇

オプション(別売)
フラッシュライト
DCT-ESS-A/L

立入禁止エリア

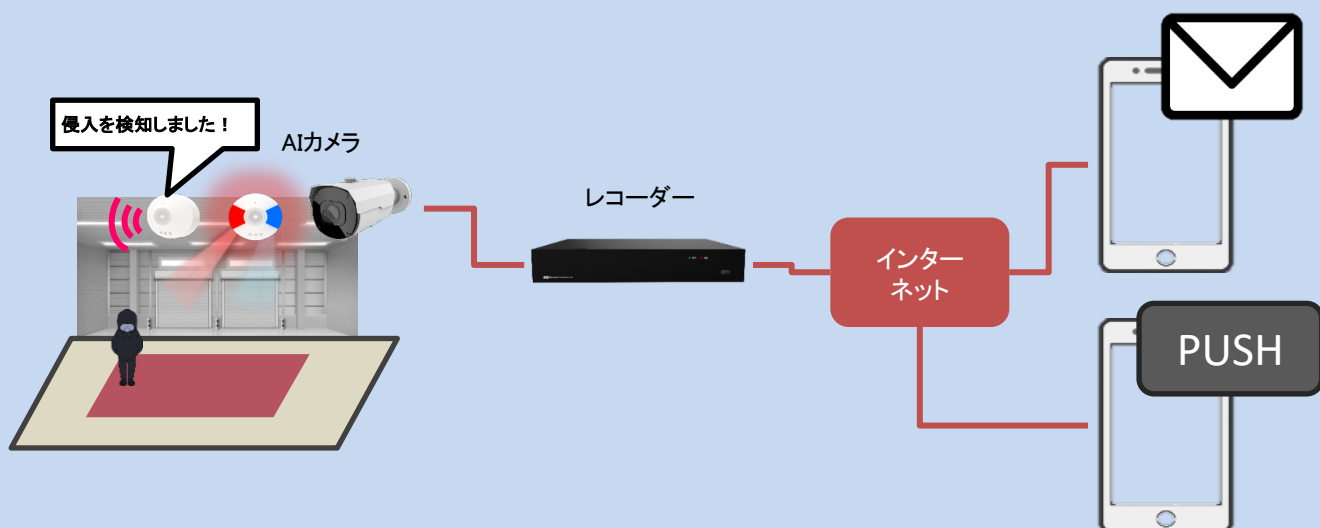
音声による威嚇

オプション(別売)
スピーカー
DCT-ESS-A

立入禁止エリア

不審者を検知すると

プッシュ通知またはメールでスマホに知らせます。



ナンバープレート撮影IPカメラ(BI-1500IPM-AI40-Lite)

- カメラから車両までの距離は、約20メートル。
- 時速40Km以下。
- 昼間は、100%に近いレベルでキャプチャーが可能。
- 夜間は車のライトや速度の差からキャプチャー精度が低下。
漢字、平仮名以外の4桁の数字は、読み取り可能なレベルでキャプチャー可能。
夜間の撮影には、車両が必ず停止または減速する環境づくりが必要。

被写体まで、約20メートル



昼間の映像

(AIカメラによるキャプチャ映像の検索画面)



夜間の映像

(AIカメラによるキャプチャ映像の検索画面)

