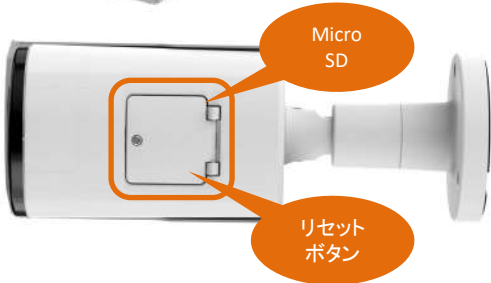




BI-3500 IPM-AI4.0-Lite

5MP AI IP Starlight CAMERA
500万画素 AI搭載 スターライトカメラ！
NDAA準拠製品！

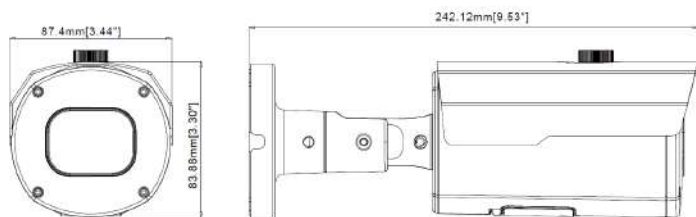


オプション

製品番号	CXH-I	CXH-O

FEATURES

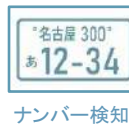
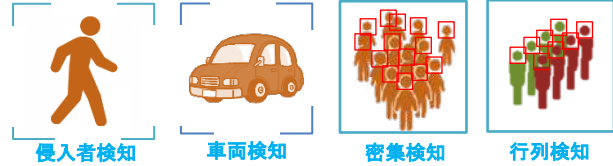
- 1/2.7" 5.0MP Starlight CMOS
- 有効画素 (2880 × 1620)、水平解像度 (1620P)
- 最大30fps@5MP(2880 × 1620)、H.265 & H.264
- 電動ズームレンズ (2.8～12mm)
- 音声 1入力・1出力
- アラーム 1入力・1出力
- ストレージ(マイクロSD搭載可、最大256GB)
- 防水防塵 (IP67)



AI 4.0



侵入者や侵入車両を検知し、自動警告！
レコーダーと組み合わせ、設定エリア内の
人数や待機状態を分析し通知・警告！



ナンバー撮影カメラがナンバーを捉え
簡単検索！



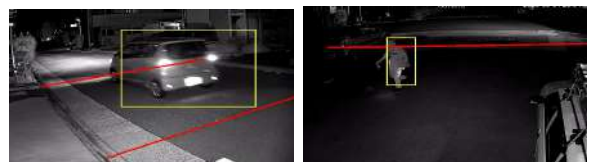
SDカードを使い、カメラの映像を録画！
常時録画やモーション録画、AI録画も！



雨天でも、しっかり検知！
雨天でも、人も車両も識別



夜間でも、しっかり検知！
夜間でも、人も車両も識別





BI-3500 IPM-AI4.0-Lite	
イメージデバイス	1/2.7" 5.0MP Starlight CMOS
有効画素数	2880(H)X1620(V)
アスペクト比	16:9 (4.7MP)
レンズ	電動ズームレンズ 2.8 ~12mm
水平画角 / 垂直画角	約107~ 34° / 約55~19°
最低照度	カラー : 0.004ルクス@F1.6 白黒 : 0ルクス@赤外線オン
AI最大検知距離(推奨)	12~13m(2.7mmレンズ基準) ※夜間はIR LED照射距離により異なります。 ※顔検知・ナンバープレート検知は対象外です。
IR LED	照射距離 45m
デイ & ナイト	オート / デイ / ナイト (ICR)
フォーカス	オート
ノイズリダクション	調整可
逆光補正	WDR 120dB
プライバシー	オン/オフ、4ゾーン設定

ネットワーク&主要機能	
動画圧縮	H.265*/H.265/H.264*/H.264
ストリーミング	マルチストリーミング CBR / VBR (Controllable frame rate and Bandwidth)
解像度	5MP / 4MP / 1080P / 720P
フレームレート	最大 30fps@5MP / 30fps@4MP、1080P
音声入力	1入力(RCA)
音声出力	1出力(RCA)
ローカルストレージ	マイクロSD設置可(最大256GB)
モーション検知	設定可
アラーム 入出力	1入力 / 1出力(NO)
AI映像分析機能	人認識・車両認識 ナンバー検知、エリア侵入検知、ラインクロス検知、 密集検知、行列検知、ヒートマップ、人・車両カウント、レアサウンド検知など
プロトコール	TCP/IP, HTTP, DHCP, DNS, DDNS, RTP/RTSP, PPPoE, SMTP, NTP, UPnP, SNMP, HTTPS, FTP
対応ブラウザ	IE11、Edge、Google chrome、Safari

その他	
防水防塵	IP67
電源	PoE IEEE 802.3af /3W、最大9W(LED使用時)
外寸 パイ×D mm	84 x 240
重量	805g
使用環境	温度 -35°C~60°C 湿度95%以下
NDA	適合製品

AIによる『自動威嚇機能』と『通報機能』

設定したエリアで不審者や不審車両を検知すると

赤青フラッシュライトや登録した音声で自動威嚇を行います。

※フラッシュライトや威嚇用スピーカーはオプション(別売)です。

光による威嚇

オプション(別売)
フラッシュライト
DCT-ESS-A/L

立入禁止エリア

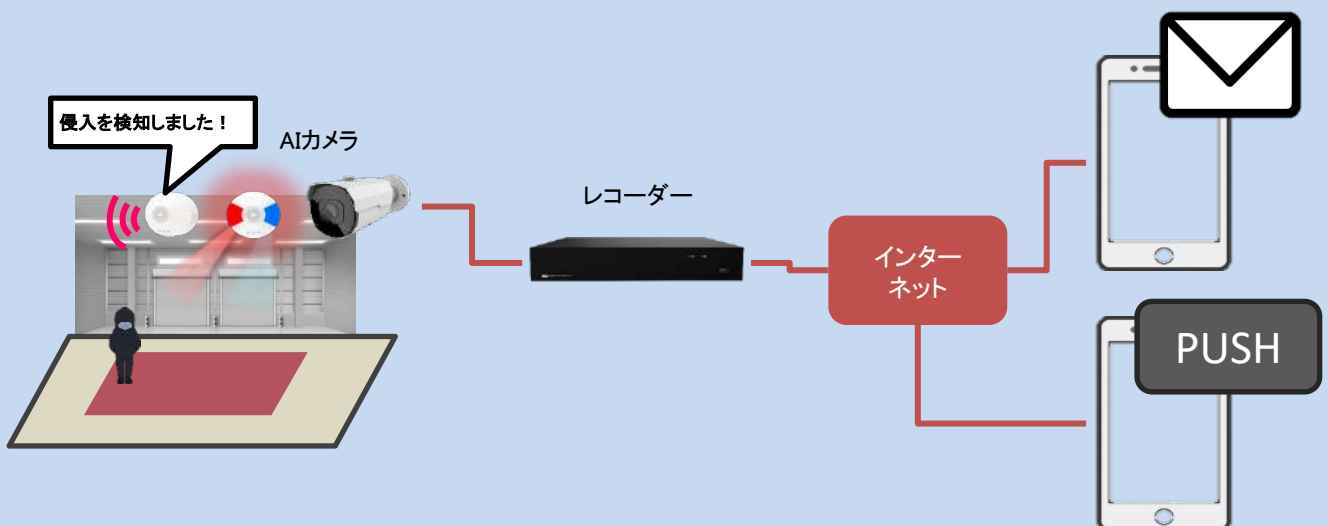
音声による威嚇

オプション(別売)
スピーカー
DCT-ESS-A

立入禁止エリア

不審者を検知すると

プッシュ通知またはメールでスマホに知らせます。



直接、音声で威嚇する場合

