

VMS(ビデオ マネジメント ソフトウェア)

2024.04 改訂版

簡単ガイド

DCT-5100(Lite / N /Pro)シリーズ
DCT-3100 (N/N2)シリーズ
マニュアル

パソコン用ソフトVMSビューアー

1. ソフトのインストール
2. レコーダーの登録
3. リモートアクセスと基本操作
4. 録画映像の検索・再生・バックアップ方法
 - ・基本検索……日付と時間を指定して録画映像を再生します。
 - ・スマート検索…指定したエリア内に変化のある映像を検出して再生します。
 - ・イベント検索…イベント別に録画映像をすばやくリストアップして再生します。
 - ・AI検索…… AI機能搭載カメラでAI検知した映像ごとにリストアップして再生します。
5. 動画バックアップファイルの暗号化と再生方法

動画サポート >>

動画サポートサイトで設定方法を動画にて説明していますので、ご活用ください。
<https://www.digi-cube.jp/support>



資料ダウンロード >>

サポートサイトで資料(PDF)のダウンロードができますので、ご活用ください。
DCT-5100シリーズ&3100シリーズマニュアル
・VMS Proビューアーソフト (Windows 64bit用)マニュアル
<https://www.digi-cube.jp/download/>




お買い上げいただき、まことにありがとうございます。

1

ソフトのインストール

○ 付属のソフト(VMS Pro)をパソコンにインストールします。

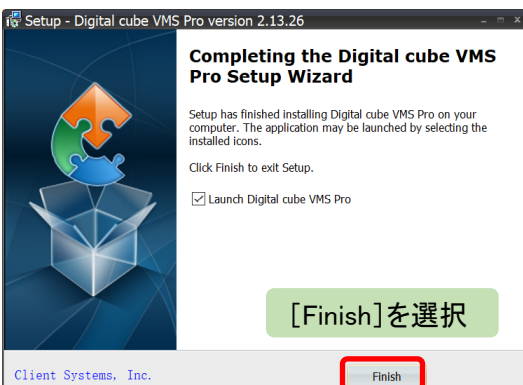
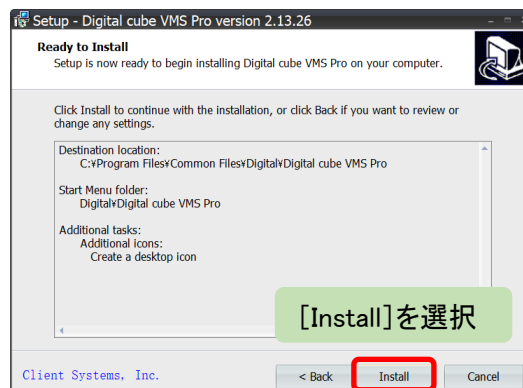
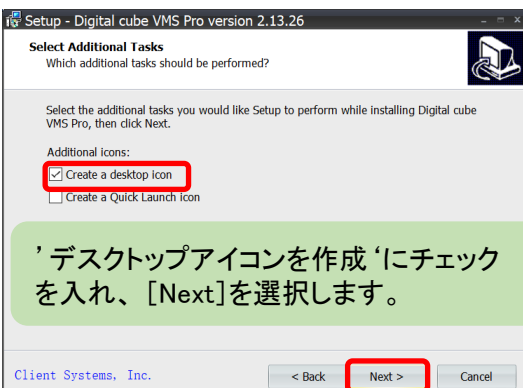
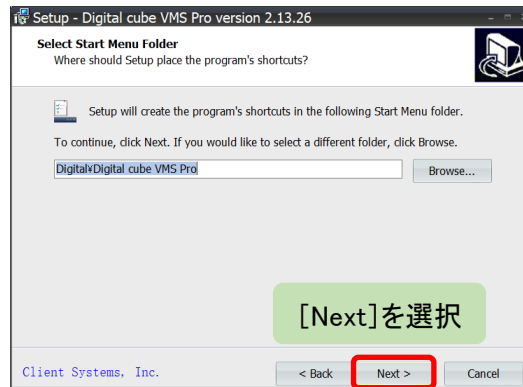
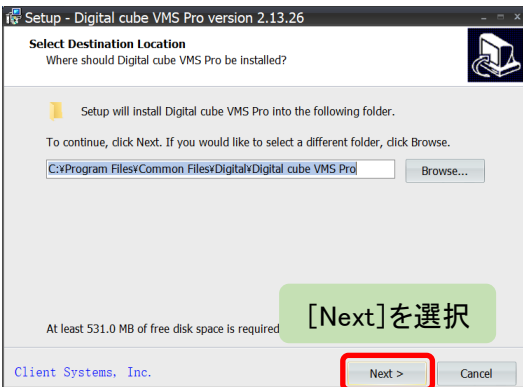
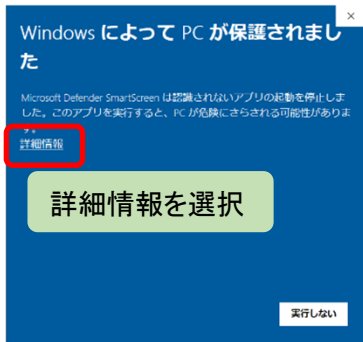
 Digital cube VMS Pro_P2P(64)_2.13.26_2024_03_15.exe

※ソフトは弊社WEBサイトからもダウンロードできます。

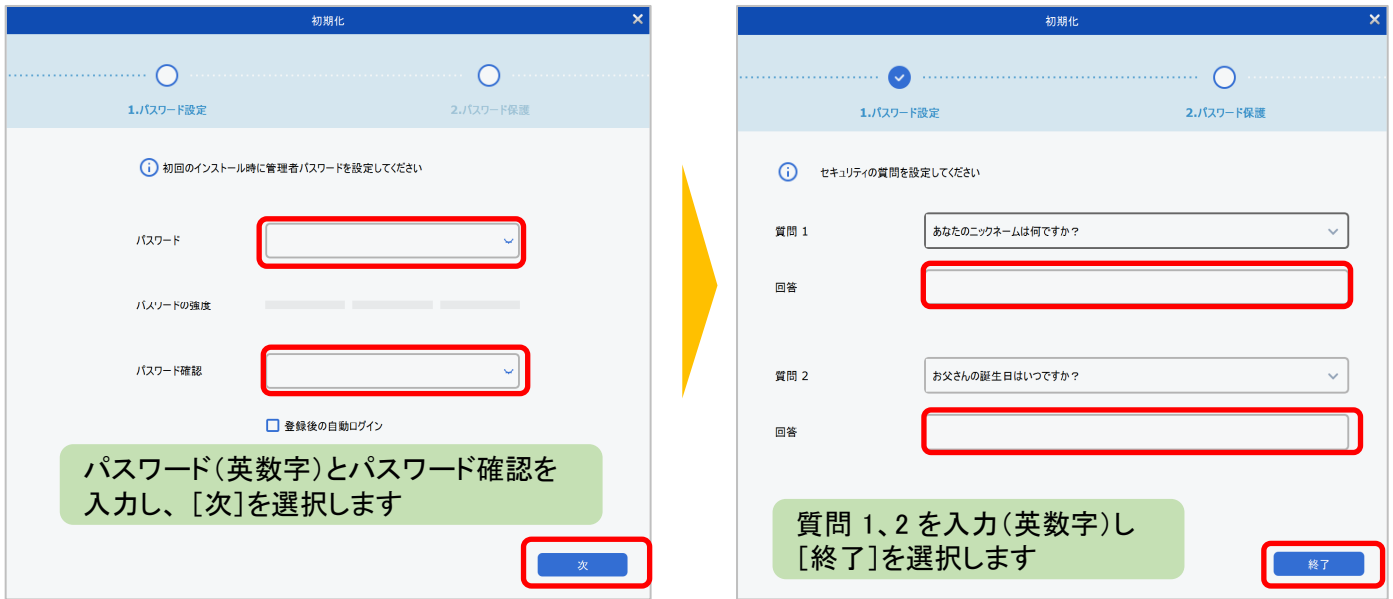
<https://www.digi-cube.jp/download/>

ソフト名 : VMS PROビューアソフト

‘WindowsによってPCが保護されました’の画面がでた場合は次の手順で操作して下さい。

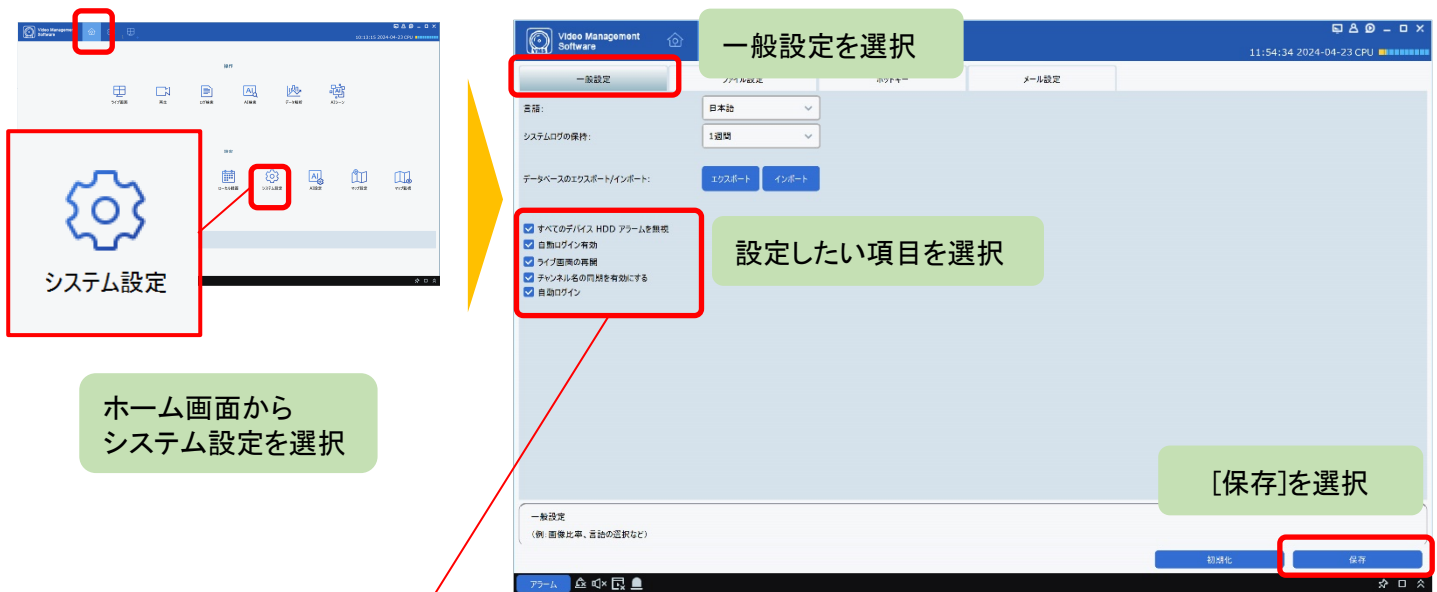


○ インストール後、ソフトを立ち上げるとパスワード設定画面が開きます。



○ システム設定

システム設定を開き、一般設定のタブで必要に応じて各種設定を行ってください。



- すべてのデバイス HDD アラームを無視 --- 各カメラ・レコーダーのHDDのエラーを検知させない場合に選択します。
- 自動ログイン有効 ----- ソフトの立ち上げ時にパスワード入力を省略して自動でログインします。
- ライブ画面の再開 ----- 前回見ていたライブ画面を次にソフトを立ち上げたときも見たい場合に選択します。
- チャンネル名の同期を有効にする ----- チャンネル名をレコーダーと同期したい場合に選択します。
- 自動ログイン ----- 登録したカメラ・レコーダーのパスワード入力を省略して自動でログインします。

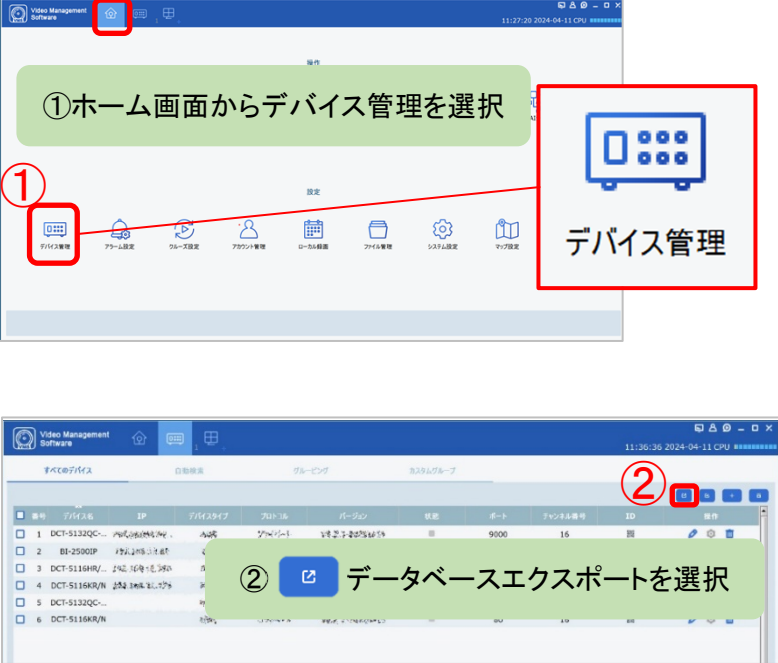
2

レコーダーの登録

1 以前のバージョンのソフトからデバイス情報を移行する方法

○ まず以前のバージョンのソフトを立ち上げて、移行データをパソコンにバックアップをとります。

以前のバージョンのソフトでの操作



① ホーム画面からデバイス管理を選択

デバイス管理

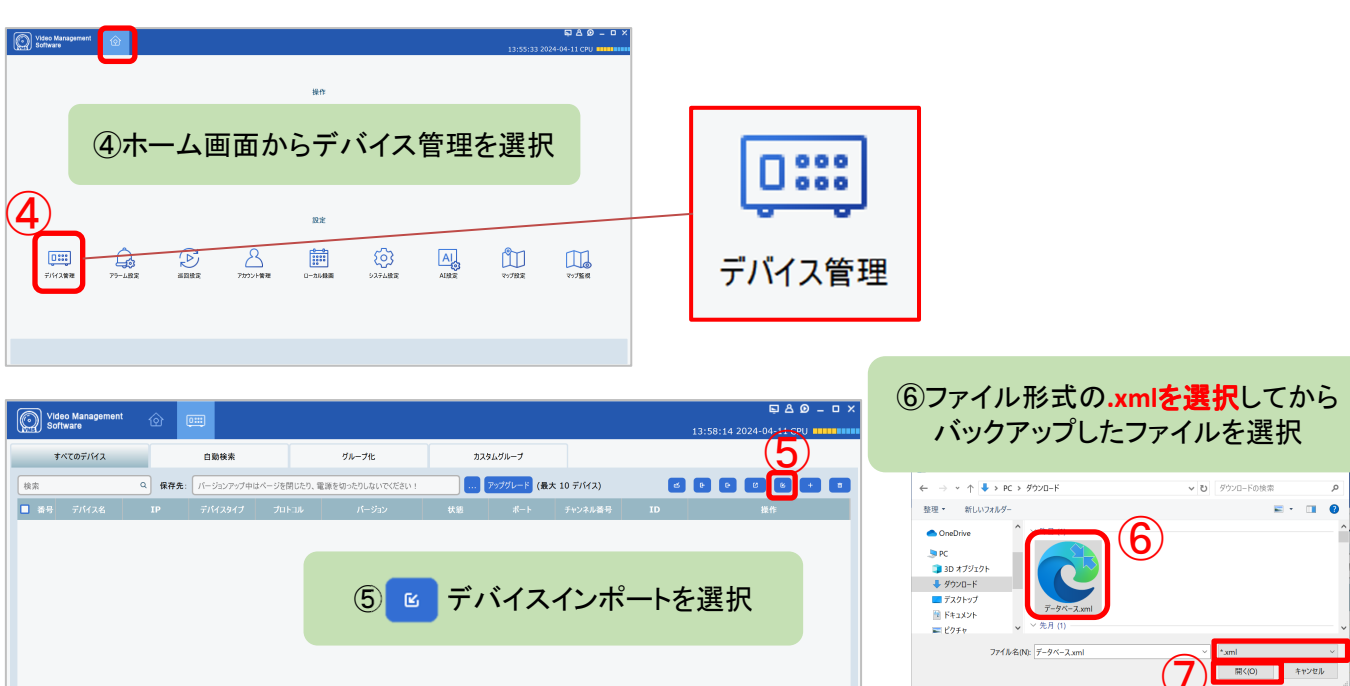
② データベースエクスポートを選択

③ 保存先フォルダを指定し、ファイル名を入力して[保存]を選択
※ファイルの種類は変更せず.xmlで保存してください。
※保存画面が表示されない場合は、初期設定した保存先にバックアップされます。

番号	デバイス名	IP	デバイスタイプ	プロトコル	バージョン	状態	ポート	チャンネル番号	ID	操作
1	DCT-S132QC...	192.168.1.101	9000	16
2	BT-2500IP	192.168.1.102
3	DCT-S116AR/N	192.168.1.103
4	DCT-S116AR/N	192.168.1.104
5	DCT-S132QC...
6	DCT-S116AR/N

○ 新しいバージョンのソフトを立ち上げて、バックアップした移行データをインポートします。

新しいバージョンのソフトでの操作



④ ホーム画面からデバイス管理を選択

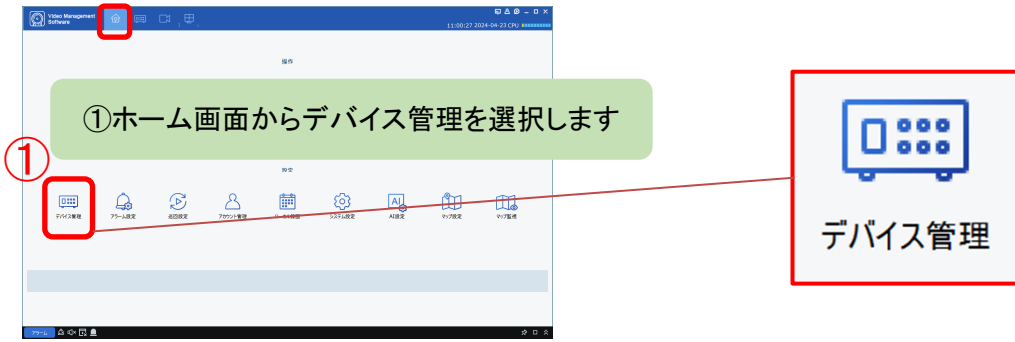
デバイス管理

⑤ デバイスインポートを選択

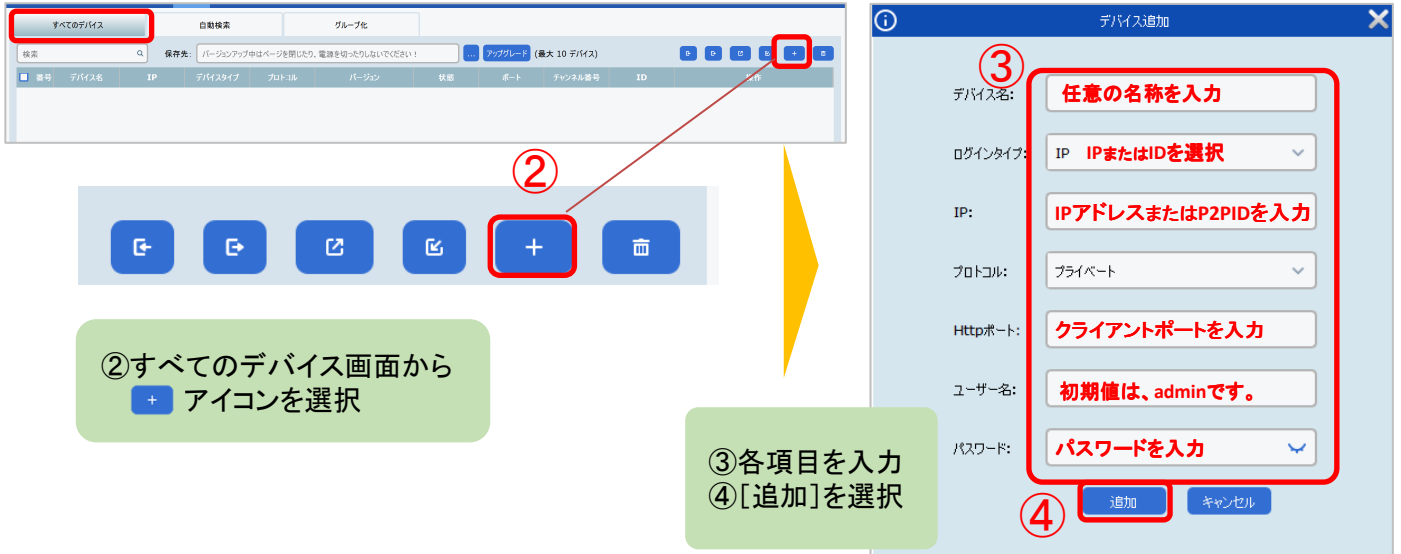
⑥ ファイル形式の.xmlを選択してからバックアップしたファイルを選択

⑦ 開くをクリックするとインポートが完了します

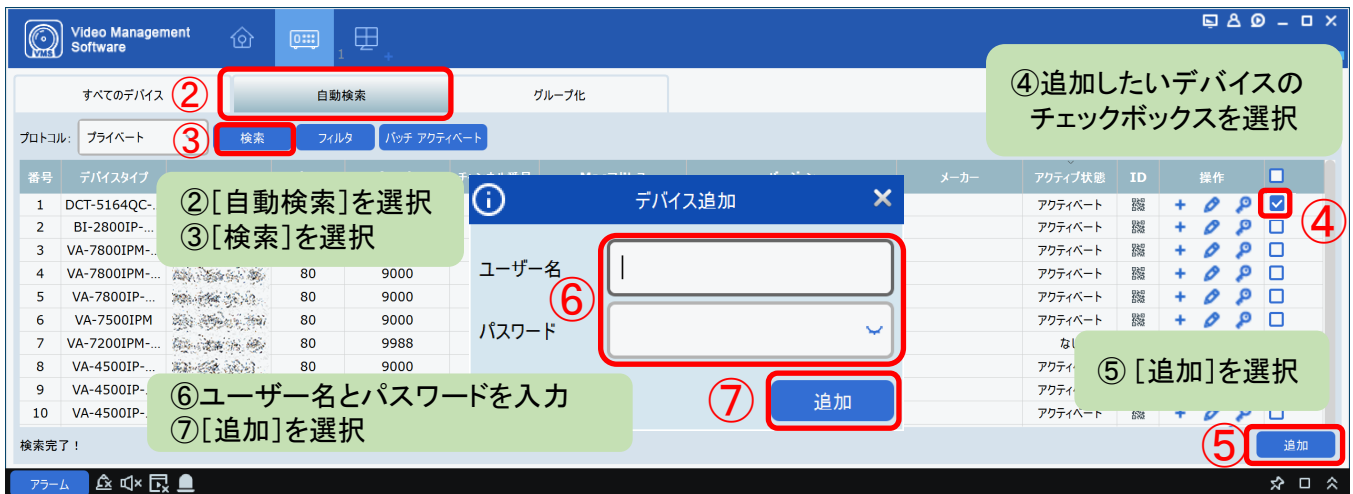
2 新しくデバイス情報を追加する方法



○ 手でデバイスを追加する方法



○ 自動検索からデバイスを追加する方法



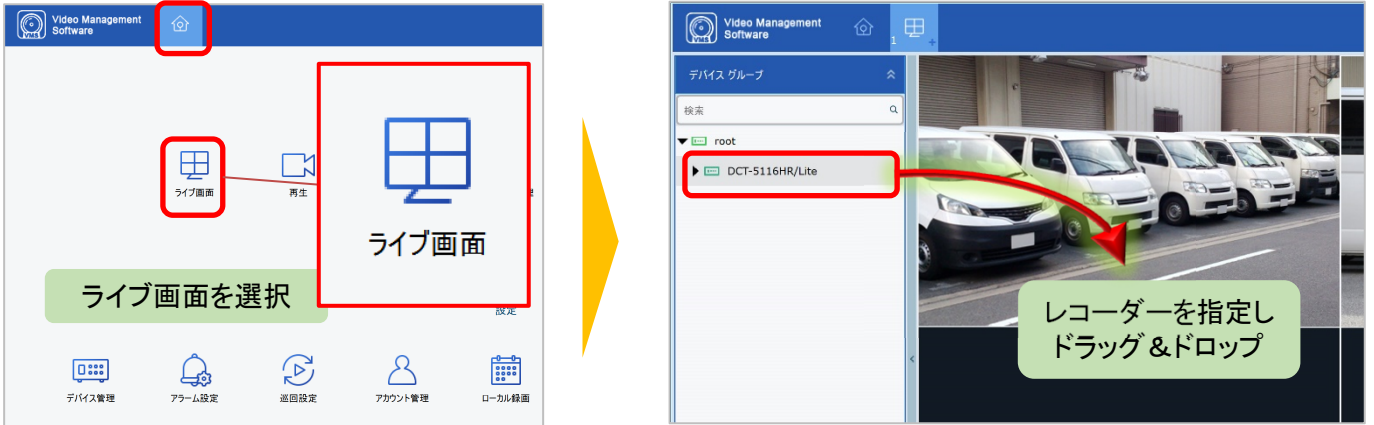
※ デバイスのバージョンに合わせて、接続可能なポートに変更します。



3

リモートアクセスと基本操作

- ホーム画面から、ライブ画面を開きます。
アクセスしたいレコーダーを指定し、ドラッグ&ドロップでライブ映像を開きます。



- カメラ名を変更することが可能です。
任意の名前に変更することで必要なカメラを選択することが容易になります。



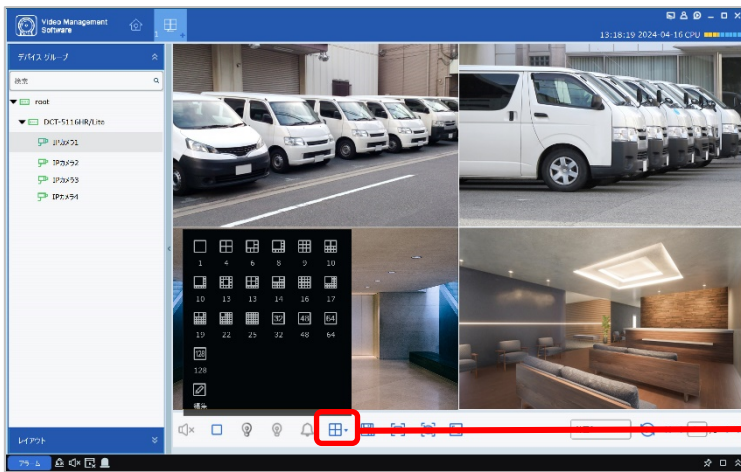
- カメラリストの表示・非表示を切り替えることができます。



○ ライブ画面の表示レイアウトを変更することができます。

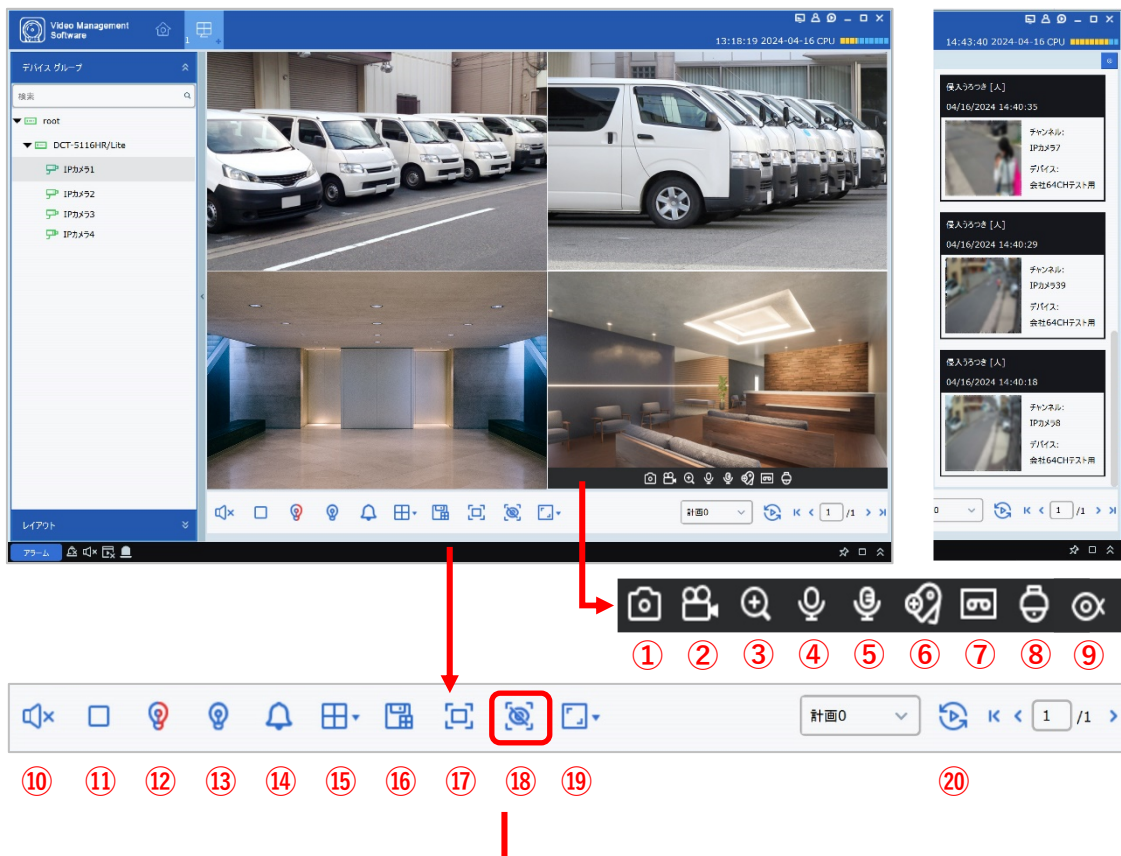
1画面に拡大表示する場合は、画面を指定しダブルクリックします。

その他のレイアウトは画面下のメニューバーから表示方法を選択します。



○ メニューバーから、下記の機能を操作することができます。

- ① スクリーンショット ② 録画 ③ ズーム ④ カメラ通話 ⑤ レコーダー通話
- ⑥ タグ ⑦ 再生 ⑧ PTZ ⑨ 魚眼 ⑩ 音声のオン/オフ ⑪ 全チャンネル停止
- ⑫ 赤青ライトのオン/オフ ⑬ 暖色ライトのオン/オフ ⑭ サイレン ⑮ レイアウト
- ⑯ ライブ画面を保存 ⑰ 全画面表示 ⑱ イベント画面表示 ⑲ 画像比率の変更
- ⑳ 巡回



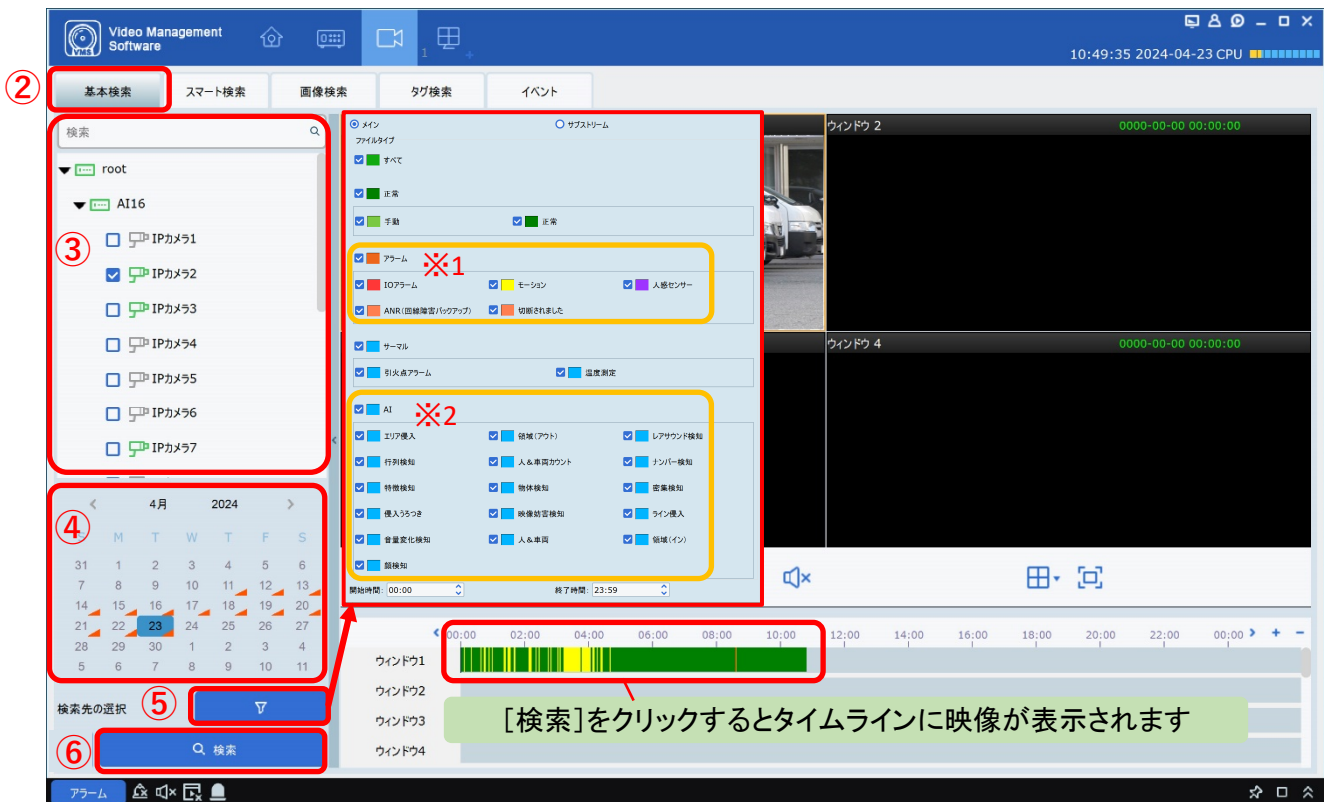
1 基本検索

○ ホーム画面から、再生画面を開きます。



○ 基本検索のタブを選択します。

チャンネル・日付・フィルターマークからファイルタイプなどを選択して検索をクリックすると映像が表示されます。

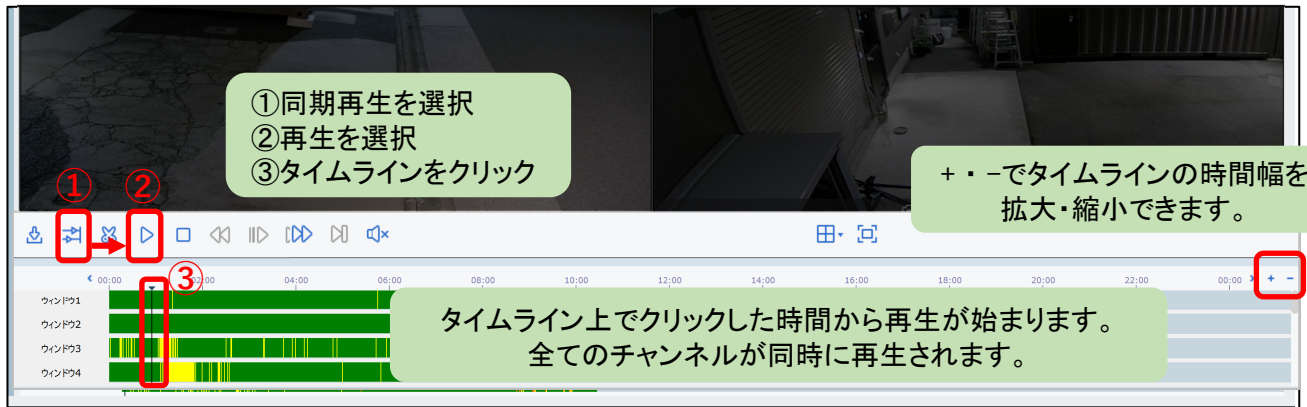


- ② [基本検索]を選択
- ③ チャンネルを選択
- ④ カレンダーから日付を選択
- ⑤ フィルターマークを選択して詳細指定をします
より速い検索を行うためにファイルタイプは下記を設定して下さい
- ※1 AI非搭載カメラの場合 → アラーム のみを選択
- ※2 AI機能搭載カメラの場合 → AI のみを選択
- ⑥ [検索]をクリックすると映像が表示されます

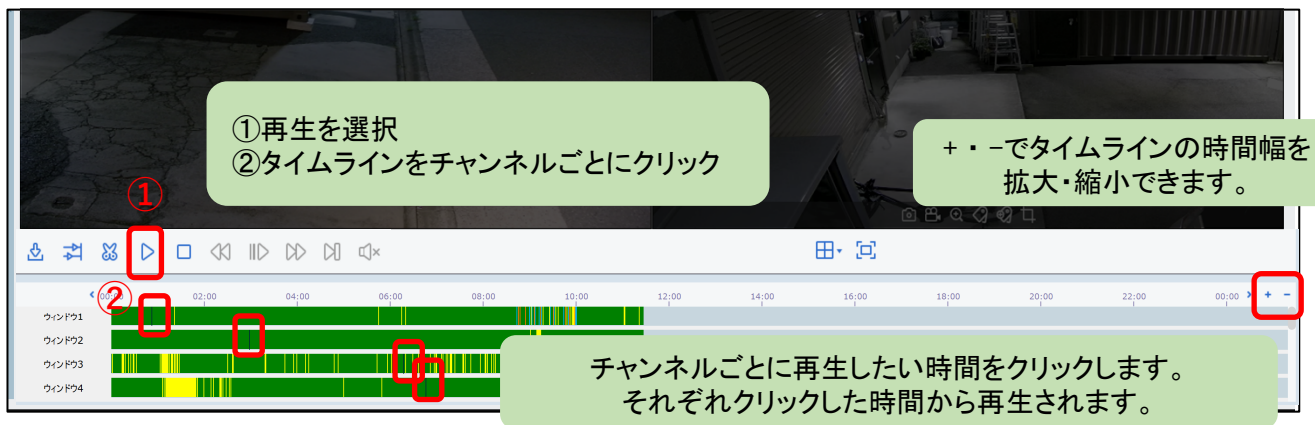
○ 再生方法は同期再生と個別再生の2種類あります。

※ 再生中は設定できません。必ず再生前に設定してください。

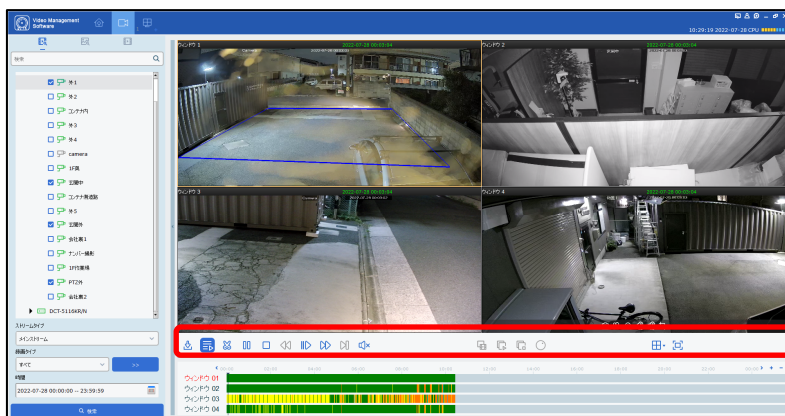
同期再生 - 全てのチャンネルを同時に再生します -



個別再生 - チャンネルごとに個別に再生します -



○ コントロールバーの各操作については、以下をご参照ください。



① ② ③ ④ ⑤ ⑥ ⑦ ⑧ ⑨ ⑩

①ダウンロード ②同期再生 ③クリップ ④一時停止 ⑤全チャンネル停止 ⑥リバーズ

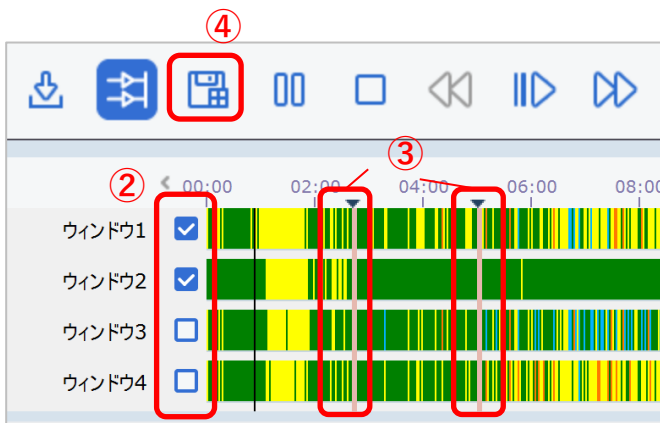
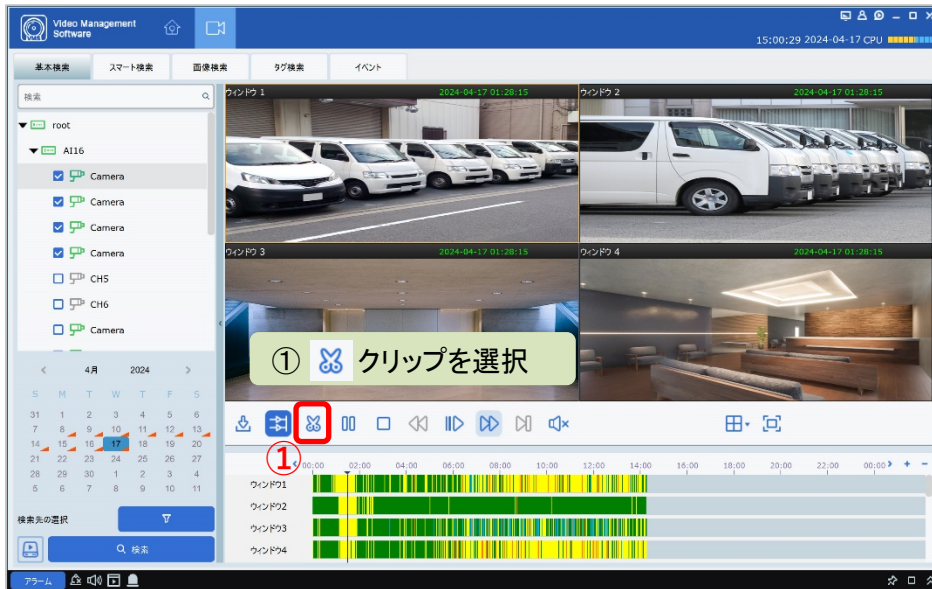
⑦スロー ⑧早送り ⑨コマ送り ⑩音声のオン/オフ

⑪メニューレイアウト ⑫全画面表示

⑪ ⑫

⑪メニューレイアウト ⑫全画面表示

基本再生のバックアップ方法 - クリップ保存 -

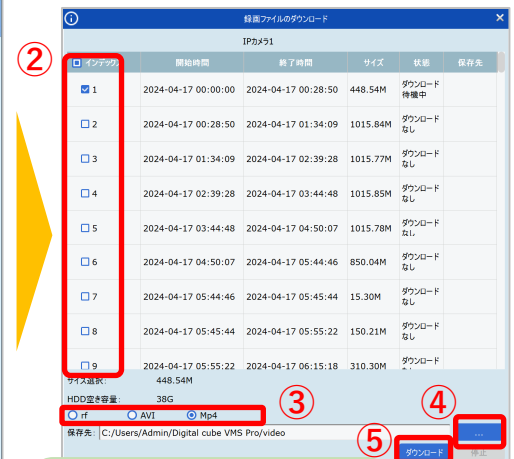
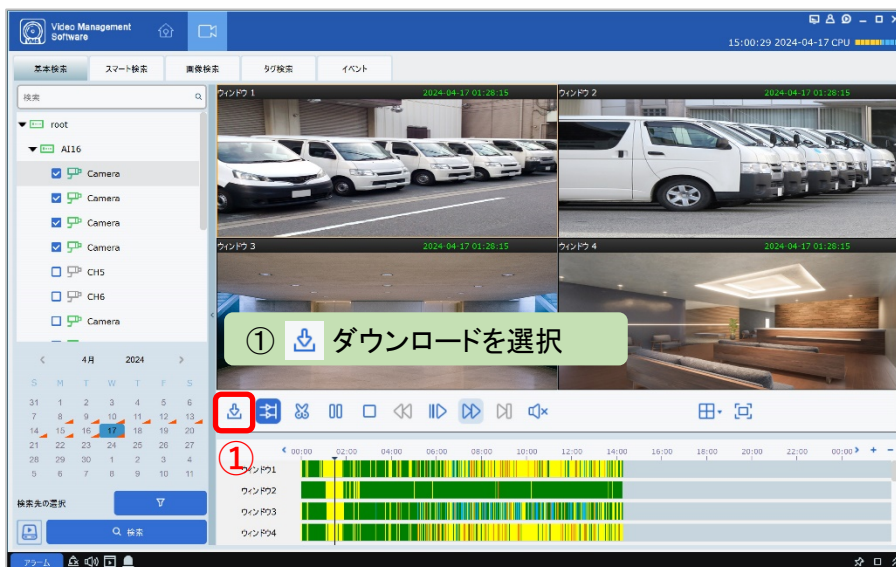


- ②バックアップしたいウィンドウにチェックをいれます
- ③時間軸をスライドし開始と終了時間を指定
- ④保存を選択



- ⑤ファイル形式を選択
- ⑥保存先を選択
- ⑦[ダウンロード]を選択して開始

基本再生のバックアップ方法 - インデックス保存 -



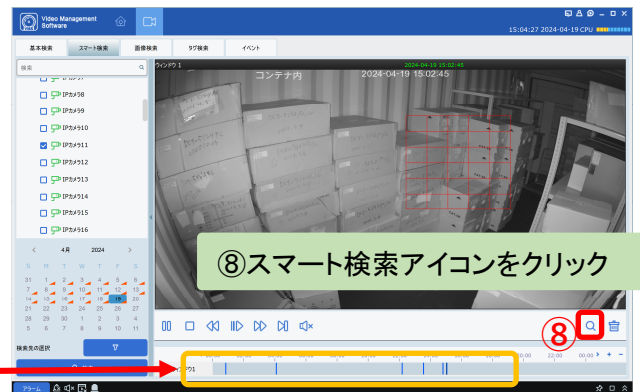
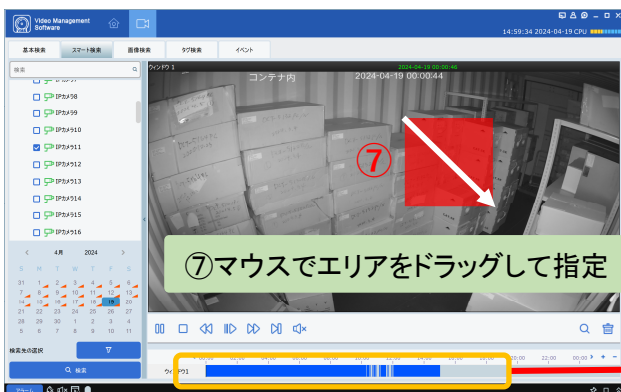
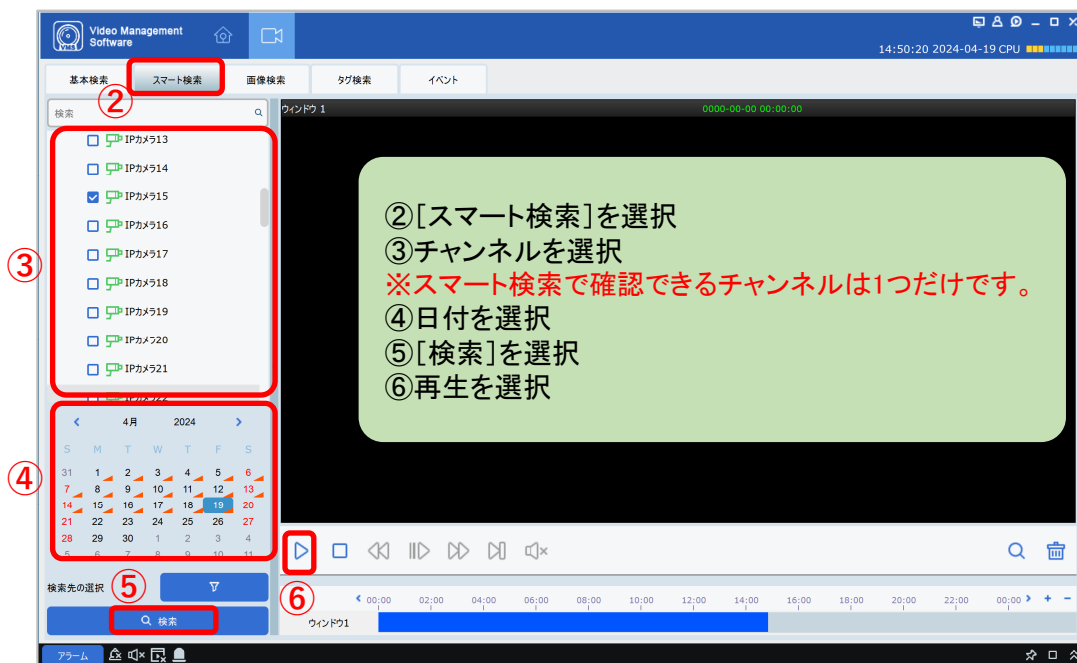
- ②インデックスを選択
- ③ファイル形式を選択
- ④保存先を選択
- ⑤[ダウンロード]を選択

2 スマート検索

○ ホーム画面から、再生画面を開きます。



○ スマート検索のタブを選択します。
チャンネル・日付を選択して[検索]をクリックします。



指定したエリア内に变化のある映像だけ
青いカラーバーで表示されました

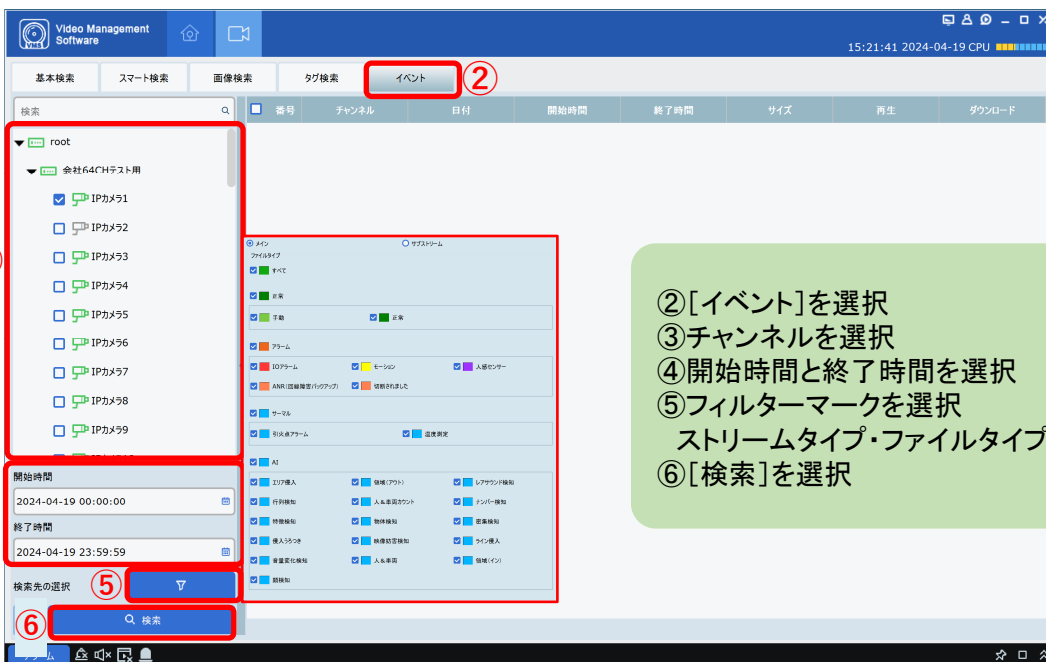
3 イベント検索

○ ホーム画面から、再生画面を開きます。

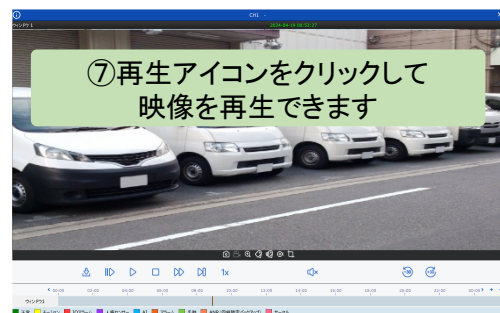


○ イベント検索のタブを選択します。

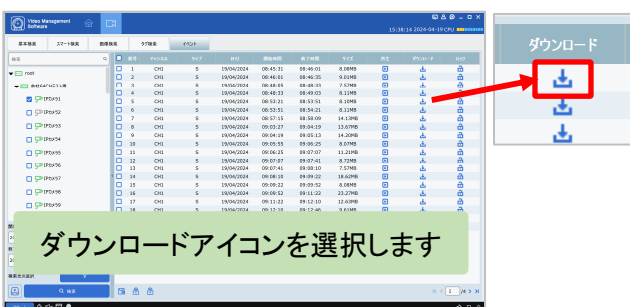
チャンネル・日時・ストリームタイプ・録画タイプを選択して[検索]をクリックします。



- ② [イベント]を選択
- ③ チャンネルを選択
- ④ 開始時間と終了時間を選択
- ⑤ フィルターマークを選択
- ⑥ [検索]を選択



イベント検索のバックアップ方法



録画タイプと保存先を指定して [ダウンロード]をクリックします



4 AI検索

○ ホーム画面から、AI検索をクリックします。

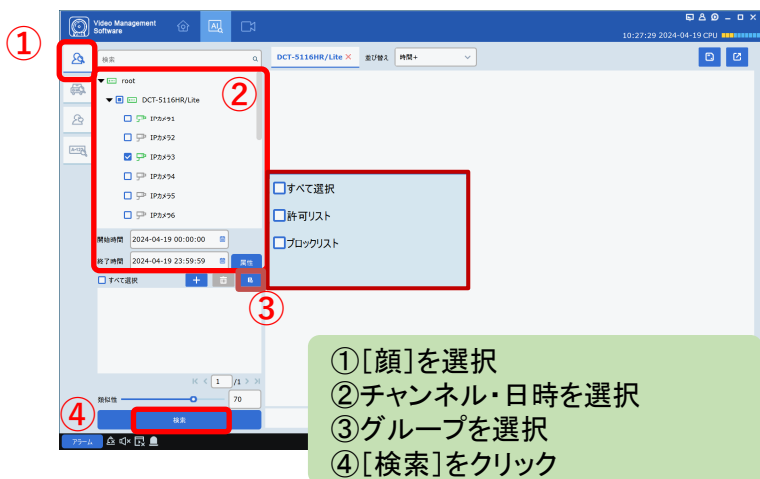


○ 4つの項目でAI検索ができます。



顔の検索方法

○ チャンネル・日時・グループを選択し、[検索]をクリックすると、顔情報を検索できます。



- ① [顔]を選択
- ② チャンネル・日時を選択
- ③ グループを選択
- ④ [検索]をクリック



▶ マークを選択して再生ができます

○ 特定の人物を絞り込む方法



⑤ 絞り込みたい顔のチェックボックスを選択

⑤

⑥

- ⑥ [手動比較]を選択
- ⑦ 類似性を調整して[検索]を選択



同じ顔だけ絞りこみ検索ができました

人 & 車両の検索方法

○ チャンネル・日時・AI機能を選択し、[検索]をクリックすると、人・車両を検索できます。

① [人 & 車両] を選択
② チャンネル・日時を選択

③ AI機能を選択
 ・領域(アウト)
 ・領域(イン)
 ・侵入うろつき
 ・ライン侵入
 ・エリア侵入
 ・人 & 車両

④ [検索] をクリック

検索結果が表示されます

マークを選択して再生ができます

AI検索のバックアップ方法

○ 保存したいサムネイルのチェックボックスを選択してエクスポートアイコンをクリックします。ファイル形式・保存先を選択して保存をします。

① チェックボックスを選択

② 動画エクスポートまたは画像エクスポートを選択

動画エクスポート

画像エクスポート

動画を保存

バックアップ

Record Type: ③ RF AVI MP4

Pre-Play: 10s Post-Play: 10s

保存先: ④ C:/Users/Admin/Digital cube VMS Pro/video

動画エクスポート... 1/1

⑤ はい キャンセル

③ ファイル形式を選択
④ 保存先を指定

⑤ [はい] をクリックして保存を開始

画像を保存

画像エクスポート

ファイルタイプ: ③ PNG JPG BMP

保存先: ④ Jbe VMS Pro/picture/Download Capture ...

⑤ 開始 停止

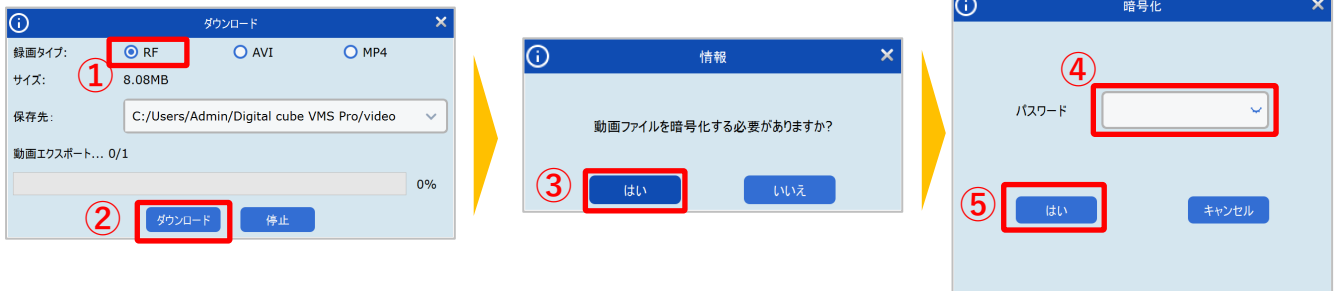
⑤ [開始] をクリックして保存を開始

5

動画バックアップファイルの暗号化と再生方法

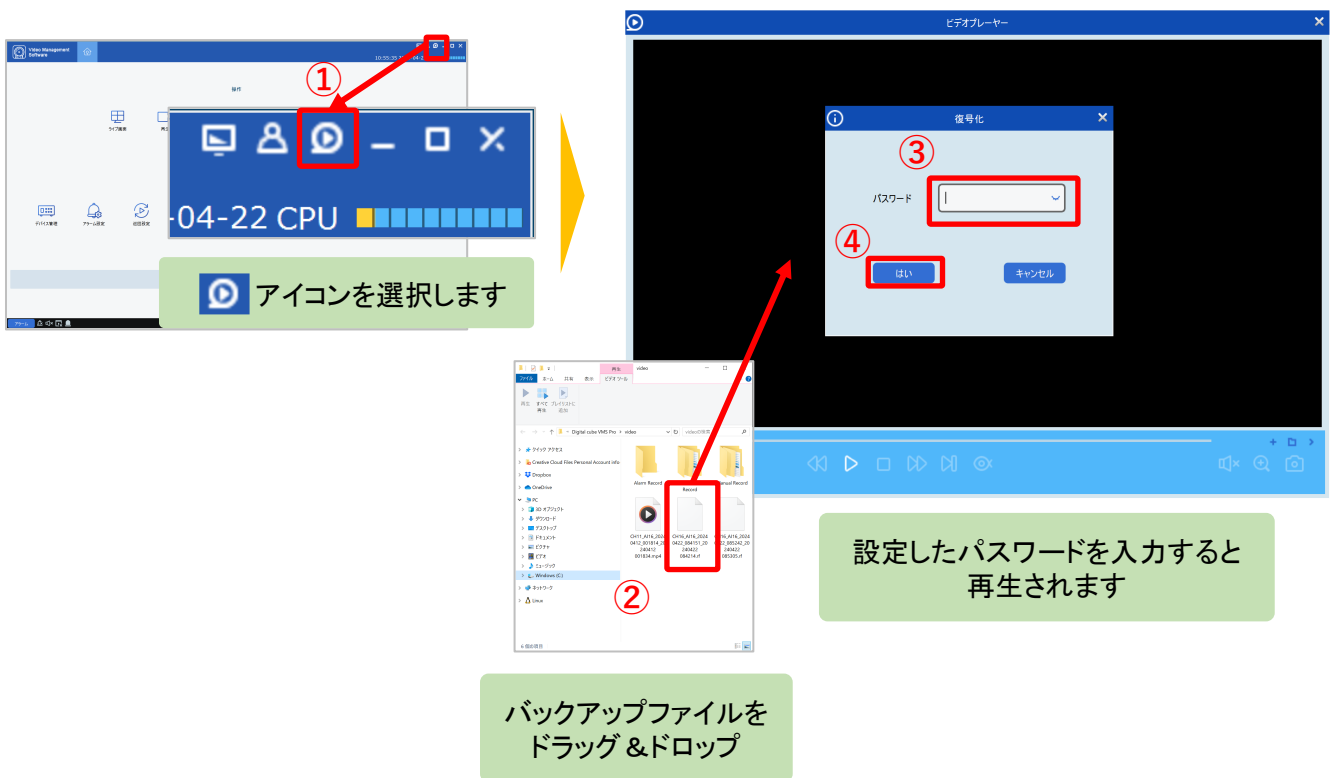
バックアップファイルの暗号化

○動画をバックアップする際に、ダウンロード画面で録画タイプをRF形式に設定すると、バックアップファイルを暗号化できます。



※パスワードは6～32文字で設定して下さい

バックアップファイルの再生方法





あたりまえの安心を
Digital Cube Technology
デジタルキューブテクノロジー

デジタルキューブテクノロジー株式会社
〒451-0053 名古屋市西区枇杷島五丁目18番13号
TEL : 052-982-8967 WEB : <https://www.digi-cube.jp/>

